





Numéro 1

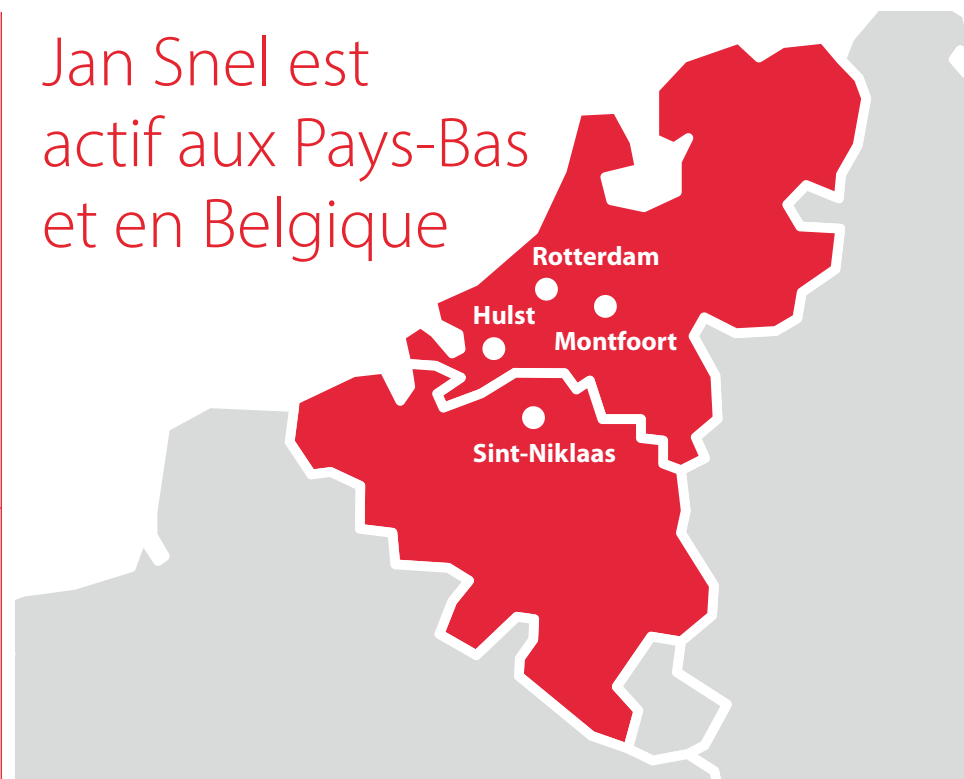
des constructeurs modulaires en Europe.

60

Soixante ans

d'expérience internationale.

Jan Snel est
actif aux Pays-Bas
et en Belgique



Jan Snel

01

Crée des hébergements
de qualité.

02

Leader du marché dans le
domaine de la construction
industrielle et modulaire.

03

Réutilise maintenant
80 % de ses composants
et vise les 100 %

Jan Snel fait partie du
Daiwa House Group, l'un des
plus grands constructeurs
modulaires d'Europe



Nos secteurs



Enseignement



Bureaux



Industrie



Pouvoirs publics

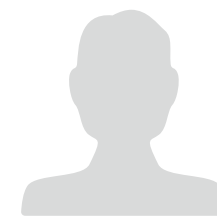


Constructions
particulières



Soins

Collaborateurs



300+



Table des matières

Les avantages de la construction modulaire avec Jan Snel	4
Solution totale	6
— Enseignement primaire	6
— Enseignement secondaire	7
— Hautes écoles et universités	8
Une solution d'hébergement adaptée	10
— Du temporaire au permanent	11
Projets réalisés	12
Qu'est-ce que Jan Snel peut réaliser pour vous ?	27
Connaissances et savoir-faire	28
Notre mission	30

De locaux de secours à un centre pour enfants à part entière ou un centre d'enseignement complet

Les avantages de la construction modulaire avec Jan Snel



Grande rapidité de réalisation

Chez Jan Snel, les modules sont fabriqués en usine. Ces activités peuvent déjà commencer pendant le processus d'autorisation si souhaité. Les projets peuvent ainsi être livrés jusqu'à 50 % plus rapidement par rapport aux méthodes de construction traditionnelles. Chez Jan Snel, nous sommes par exemple en mesure de livrer une école prête à l'emploi en une semaine !



Décharger le donneur d'ordre de tout souci

Notre bâtiment est livré clé sur porte, selon vos souhaits. Cela décharge complètement nos clients. Vous pouvez également choisir de collaborer aux plans du projet avec votre architecte ou le nôtre, de nous confier la demande du permis environnemental et la livraison d'un projet clé sur porte. Si vous le souhaitez, les hébergements pédagogiques peuvent même être livrés entièrement tapissés et meublés. En cas de sinistre, nous avons notre propre département de service qui se fera un plaisir de résoudre ce défi pour vous !



Zéro déchet et recyclage

Chez Jan Snel, la construction circulaire est dans notre ADN. Nous croyons en un monde sans déchet, ni démolition, ni gaspillage. Cela signifie que tous nos produits sont conçus et fabriqués de manière à ce que le recyclage coule de source. Nos produits, matériaux et matières premières sont réutilisés à l'infini. Notre façon de construire se traduit également par des émissions d'azote plus faibles que les méthodes de construction traditionnelles. Nous représentons ainsi une valeur ajoutée pour nos clients, nos projets et le monde qui nous entoure.



Écoles passives

Un climat sain est l'un des aspects les plus importants d'un environnement éducatif. Nous y apportons volontiers notre contribution. Outre les installations prescrites par la loi, nous proposons différents concepts pour offrir à l'école un environnement intérieur sain en termes de qualité de l'air, de température, de confort, de luminosité et de bruit. Nous pouvons dès lors veiller à ce que votre école respecte différentes directives relatives aux écoles passives. Nous sommes à votre disposition pour discuter des options qui vous conviennent.



Confort pour l'utilisateur

Nos modules sont fabriqués à partir de matériaux haut de gamme. De quoi réaliser des hébergements de haute qualité qui offrent aux utilisateurs un haut niveau de confort. De plus, vous pouvez éventuellement optimiser votre bâtiment avec diverses options. Des installations acoustiques telles qu'un plafond suspendu, de la moquette, jusqu'à des murs intérieurs pulvérisés en couleur, ou encore une finition de façade personnalisée. Les possibilités sont infinies !



Une haute qualité grâce à notre propre production

Tous nos bâtiments répondent à toutes les exigences de conformité stipulées dans la Décision relative à la construction aux Pays-Bas réglementaires locales. Nos modules sont produits sur un des de nos lieux de nos productions. Lorsqu'un module revient d'un projet de location, il est inspecté, rénové et reconstruit pour en faire un module de qualité. Ainsi, chaque bâtiment fabriqué par Jan Snel répond aux exigences de qualité les plus élevées.



Attention personnelle

Solution totale

Enseignement primaire

Dans l'enseignement primaire, les écoles ne sont généralement pas seulement constituées de salles de classe, elles comportent également une crèche, un accueil extrascolaire ou un pré-gardiennat dans le bâtiment. Chez Jan Snel, nous optons pour une solution d'hébergement qui répond parfaitement aux souhaits de l'utilisateur. C'est pourquoi nous nous concertons volontiers avec notre donneur d'ordre.

Outre les installations prescrites par la loi, nous proposons différents concepts pour offrir à l'école un environnement intérieur sain en termes de qualité de l'air, de température, de confort, de luminosité et de bruit. Nous nous sentons tout aussi concernés lorsqu'il s'agit d'installations adaptées aux enfants telles que des toilettes pour enfants, de la robinetterie/des prises électriques adaptées aux enfants et des éléments de cuisine abaissés.





Enseignement secondaire

Pour Jan Snel, la construction modulaire est synonyme de construction flexible. Suite à une variation subite de la fréquentation, vous pourrez avoir besoin d'un bâtiment scolaire permanent avec une enveloppe flexible. Grâce à notre grande capacité, nous pouvons y répondre en permanence. Par exemple, nous pouvons construire des salles de classe lorsqu'il y a un afflux d'élèves, mais nous pouvons aussi les retirer lorsque ces salles de classe ne sont plus nécessaires.

De plus, Jan Snel répond à toutes les exigences particulières des bâtiments de l'enseignement secondaire. Nous ne nous limitons pas à l'installation des salles de classe. Chez Jan Snel, nous collaborons volontiers à la conception d'aménagements spécifiques pour des salles de classe axées sur la pratique, pour des matières telles que la physique, la chimie ou la technologie.

La réalisation d'espaces plus grands tels que des cantines, des auditoriums ou des gymnases est tout aussi possible. Nous vous assistons dans le choix d'une disposition logique et intelligente. De plus, nous testons la conception par rapport aux dispositions légales telles que les voies d'évacuation et nous fournissons à l'école l'équipement de lutte contre l'incendie requis. Si vous le souhaitez, nous livrons l'hébergement clé en main et équipé de mobilier (turn-key). Nous vous déchargeons volontiers à chaque étape du processus !

Hautes écoles et universités

Faire correspondre votre style d'enseignement à l'hébergement ? C'est possible chez Jan Snel. Vous n'êtes pas limité aux salles de classe traditionnelles, des espaces plus ouverts sont également possibles. Par exemple, nous pouvons doter votre environnement éducatif de salles d'étude, d'amphithéâtres, de vides et/ou d'une bibliothèque.

Vous souhaitez donner à votre bâtiment un design contemporain ? Pas de problème. Nos modules peuvent être pourvus en option d'une finition de façade qui s'intègre à l'environnement de votre campus.





Jan Snel dans l'enseignement

Une solution d'hébergement adaptée

- Tous nos bâtiments peuvent répondre aux exigences des écoles passives.
- Il est possible de prévoir l'installation pendant les vacances scolaires.
- Qu'il s'agisse d'un hébergement d'urgence, d'un centre pour enfants ou d'un complexe scolaire complet, les possibilités sont infinies.
- Construire conformément à la fois au décret sur la construction temporaire et à celui sur la construction permanente.
- Jan Snel garantit la sécurité des enseignants, des étudiants, des riverains et de ses propres collaborateurs.

Hébergement
permanent



Hébergement
semi-permanent



Hébergement
temporaire



Du sur-mesure pour le client

Projets réalisés

De 2-stroom,
Hendrik-Ido-Ambacht



3 MOIS



ENV. 1 100 M²



CENTRE POUR ENFANTS



PIT-KO









Finition de façade colorée

Projets réalisés

VU StartHub,
Amsterdam



2 SEMAINES



864 M²



BUREAUX



**UNIVERSITÉ LIBRE
D'AMSTERDAM**





La collaboration avant tout

Projets réalisés

Margrietschool,
Woerden



11 JOURS



ENV. 810 M²



ENSEIGNEMENT PRIMAIRE



SPCO GROENE HART



Une école primaire en 4 semaines

Projets réalisés

CBS De Pionier,
Dokkum



4 SEMAINES



ENV. 832 M²



ENSEIGNEMENT PRIMAIRE



FONDATION ARLANTA



Hébergement permanent

Projets réalisés

Centre pour enfants
Farmsumerborg, Farmsum



4 MOIS



846 M²



CENTRE POUR ENFANTS



**NATIONAAL COÖRDINATOR
GRONINGEN**





Conception unique

Projets réalisés

Université Erasmus,
Rotterdam



4,5 MOIS



ENV. 2 200 M²



UNIVERSITÉ



UNIVERSITÉ ERASMUS



Hébergement scolaire temporaire

Projets réalisés

Lycée communal Linkeroever,
Anvers



2 PHASES, 6 MOIS EN TOUT



ENV. 900 M²



**ENSEIGNEMENT
SECONDAIRE**



AGSO ANTWERPEN



École Européenne sur l'ancien site de l'OTAN

Projets réalisés

École européenne,
Evere



6 MOIS



15 000 M²



ÉCOLE EUROPÉENNE



RÉGIE DES BÂTIMENTS







Qu'est-ce que Jan Snel peut réaliser de plus pour vous ?

Crèches

Crèche de Rommelpot, Emmen

 2 SEMAINES

 ENV. 208 M²

 CENTRE POUR ENFANTS

 CENTRE POUR ENFANTS
DE ROMMELPOT



MFA Voorn, Utrecht

 1 MOIS

 ENV. 1 276 M²

 CENTRE POUR ENFANTS

 COMMUNE D'UTRECHT



Gymnases

Hall Dick van Dijk, Gouda

 6 MOIS

 ENV. 1 670 M²

 HALL SPORTIF

 COMMUNE DE GOUDA



Communauté scolaire Sophianum, Gulpen

 6 MOIS

 ENV. 2 072 M²

 SALLES DE CLASSE ET
HALL SPORTIF

 FONDATION LVO



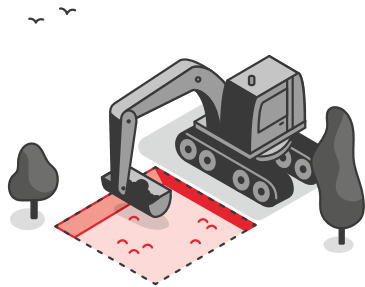
Construction modulaire avec Jan Snel

Connaissances et savoir-faire

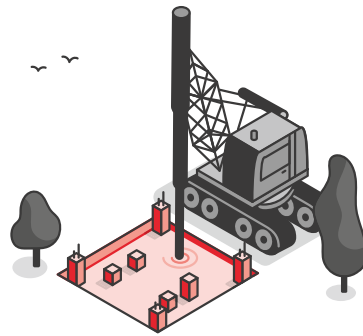
Avec 60 ans d'expérience dans le métier, Jan Snel est un **partenaire fiable** en solutions d'hébergement de haute qualité. La **méthode industrialisée et modulaire** fait de la précision une norme et Jan Snel construit systématiquement **plus intelligemment, plus rapidement et plus proprement que la construction traditionnelle**.

L'utilisation d'une méthode industrialisée et modulaire permet une **qualité élevée** et un **processus de construction accéléré**, car tous les modules sont produits en usine dans des conditions optimales. Par la réutilisation des modules, nous apportons également une contribution importante à **l'économie circulaire**.

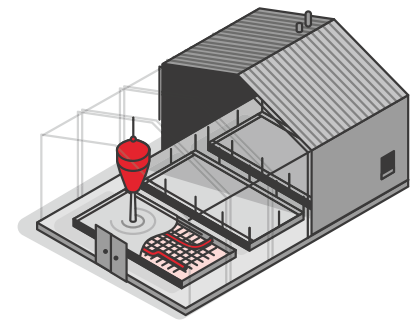
Avec ses donneurs d'ordre, Jan Snel pense en millimètres au lieu de centimètres, en mois au lieu d'années et en solutions plutôt qu'en problèmes. Grâce à quoi, il existe une **solution adaptée à chacun**.



Viabilisation / terrassement



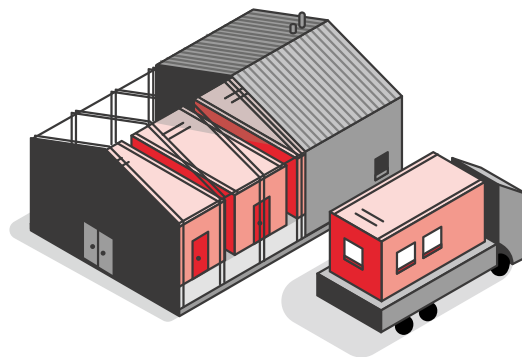
Fondations



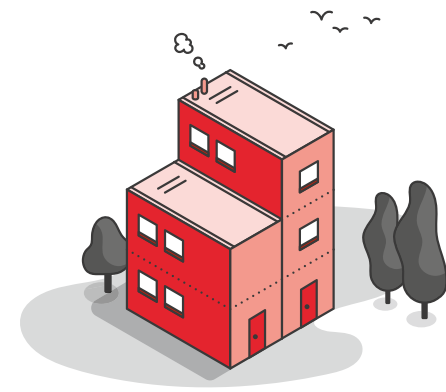
Chapes préfabriquées en béton



Modules complets construits dans des conditions contrôlées



Modules complets avec transport propre vers le site de construction



Installation, finition et aménagement

Construire plus intelligemment, rapidement et proprement

Notre mission

Construire plus intelligemment

Chez Jan Snel, nous construisons de manière modulaire dans des conditions contrôlées et selon un processus standardisé. Tous les éléments sont fabriqués sur nos propres sites de production et transportés presque finis sur le site de construction où l'assemblage final a lieu.



**Qualité
garantie**

Nous avons un contrôle total sur toutes les lignes d'approvisionnement et sur l'ensemble du processus de production. Ce qui permet de penser en millimètres au lieu de centimètres, en mois au lieu d'années et en solutions plutôt qu'en problèmes.

Résultat ?

Une solution adaptée de la plus haute qualité pour chaque problème d'hébergement !

Construire plus rapidement

Chez Jan Snel, nous avons en fait déplacé la production de nos bâtiments du site de construction vers nos ateliers d'usine. Comme de nombreuses actions sont standardisées, la productivité du travail est considérablement plus élevée. L'automatisation et la robotisation augmentent encore notre productivité.



**30 à 50 %
plus rapide**

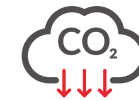
En raison d'une phase de conception plus courte, nous pouvons commencer la construction plus tôt et réduire au minimum le temps de finition sur site. De plus, les facteurs externes tels que la météo ou la disponibilité de la main-d'œuvre ne jouent guère de rôle.

Résultat ?

Jan Snel est en mesure de réaliser des gains de temps de 30 à 50 % par rapport à la construction traditionnelle.

Construire plus proprement

Chez Jan Snel, nous nous engageons pleinement dans la réutilisation des matériaux et nous prenons en compte le futur lors du processus de construction. Notre empreinte écologique est donc considérablement plus faible que dans la construction traditionnelle. La construction modulaire industrialisée permet de réduire de 50 % nos émissions de CO₂.

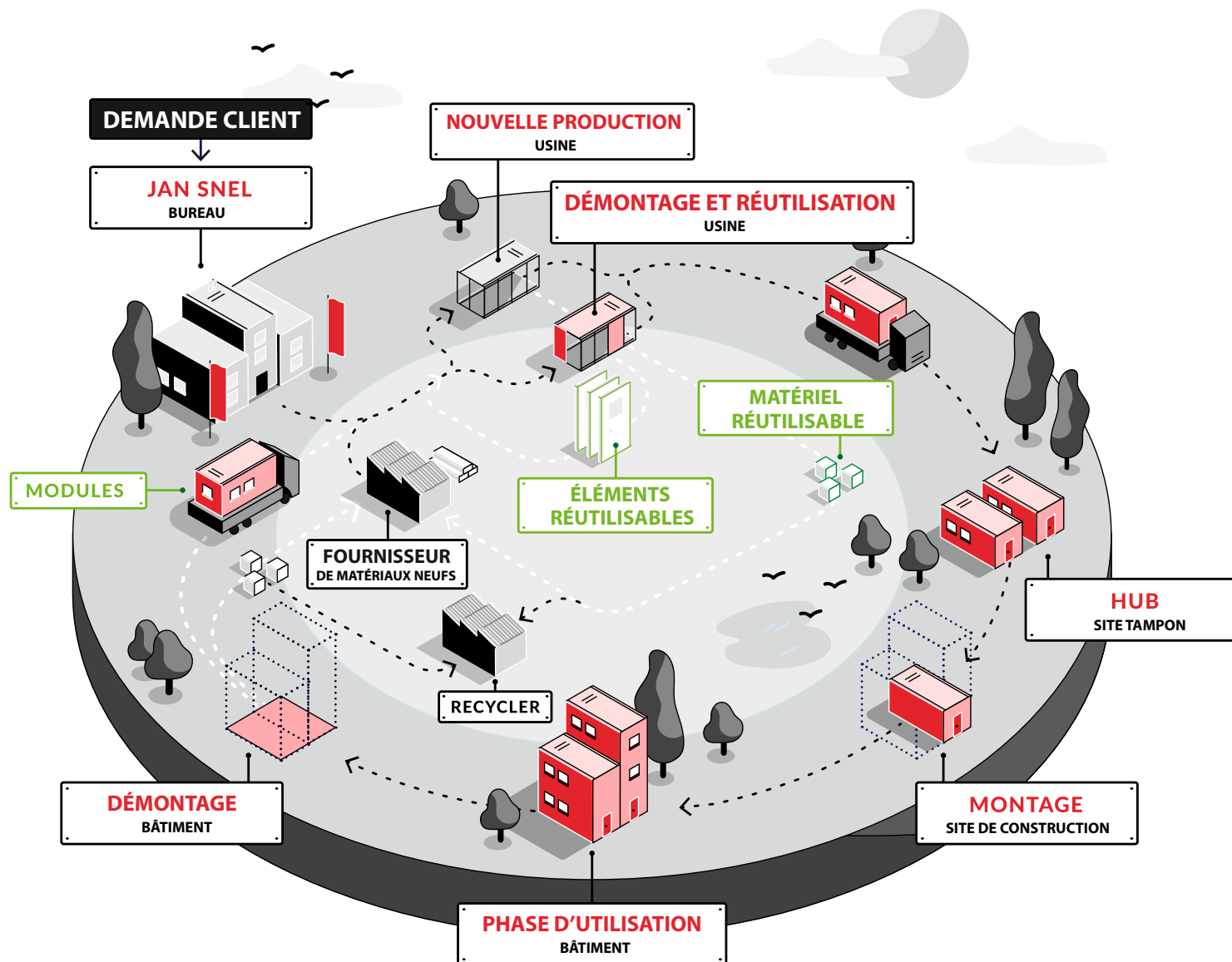


**-50 %
de CO₂ émis**

Lorsqu'un bâtiment ne répond plus aux exigences en matière d'habitation les plus récentes, les éléments reçoivent une seconde vie dans un autre agencement ou sur un nouveau site. Ainsi, pas moins de 80 % des composants de la construction modulaire sont réutilisés.

Résultat ?

Notre approche ne crée pas seulement de la valeur, elle offre également des gains significatifs en matière de durabilité.



La construction circulaire fait partie de l'identité de Jan Snel. Notre mission est d'augmenter encore notre degré de circularité. Nous y parvenons en quantifiant la circularité, en optimisant la chaîne de production, en recherchant une collaboration en chaîne avec les fournisseurs, en réduisant les émissions de CO2, en optimisant la réutilisation des composants, en rendant notre processus de construction plus durable et en mettant en œuvre une politique zéro déchet.



Succursale Montfoort (siège social)

Daiwa House Modular Europe Jan Snel B.V.
Willeskop 94, 3417 ME Montfoort
Postbus 200, 3417 ZL Montfoort
Tél. : +31 (0)348 47 90 90
Courriel : info@jansnel.com

Succursale Zeeland

Jan Snel Zuid B.V.
Meridiaan 50, 4561 PH Hulst
Postbus 132, 3560 AC Hulst
Tél. : +31 (0)115 47 24 31
Courriel : hulst@jansnel.com

Succursale Rotterdam

Daiwa House Modular Europe Jan Snel B.V.
Schiedamsedijk 116
3134 KK Vlaardingen
Tél. : +31 (0)348 47 90 90
Courriel : info@jansnel.com

Succursale Belgique

Jan Snel Belgique N.V.
Stationsplein 1
B-9100 Sint-Niklaas
Tél. : +32 (0)3 789 09 94
Courriel : info@jansnel.com